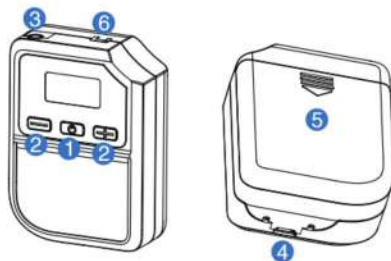


Schemat i instrukcja obsługi

Nadajnik

1. Włącznik/ wyłącznik/ wyciszenie
2. Kanał w górę/ w dół
3. Wejście mikrofonowe
4. Gniazdo ładowania micro-USB
5. Przedział baterii, dwie baterie AA
6. Punkt przypięcia linki zabezpieczającej



Odbiornik

1. Włącznik/ wyłącznik
2. Regulacja kanału i głośności
3. Gniazdo słuchawkowe
4. Gniazdo ładowania micro-USB
5. Przedział baterii, dwie baterie AA
6. Punkt przypięcia linki zabezpieczającej

Wyświetlacz ciekłokrystaliczny i ilustracja

TG-108	Nadajnik	Odbiornik	TG-108	Nadajnik	Odbiornik
	Zmiana kanału			—	Brak odbioru sygnału
	Wyciszenie				Bateria pełna
	—	Głośność słuchaw			Bateria słaba

Wyświetlacz ciekłokrystaliczny



Instrukcja obsługi

Podłączenie mikrofonu i słuchawek

Mikrofon podłączyć do gniazda 3,5 mm na nadajniku, a słuchawki podłączyć do gniazda 3,5 mm na odbiorniku. Upewnić się, że wtyki są dobrze umieszczone.

Włączanie/ wyłączanie

- Nacisnąć i przytrzymać włącznik na dwie sekundy, aby włączyć i wyłączyć system.
- Odbiornik energooszczędny automatycznie wyłączy się, jeśli nie odbierze żadnego sygnału w ciągu 20 minut.

Jak wybrać kanał

Domyślny kanał to . Jeśli chcesz wybrać inny kanał, naciśnij lub jednocześnie na dwie sekundy. Zacznie migać . Naciśnij przyciski / aby wybrać kanał. Naciśnij na chwilę aby potwierdzić wybrany kanał lub odczekaj ok. 10 sekund, aby wybrany kanał został automatycznie zapisany.

Uwaga: Upewnij się, że nadajnik i odbiornik pracują na tym samym kanale. Wyświetlacz odbiornika będzie migać, jeśli nie odbierze żadnego sygnału od nadajnika (zob. pytania i odpowiedzi - pytanie nr 2).

Pamięć kanałów

mGuide Pellegrino 2 jest w stanie automatycznie zapamiętać numer kanału. Przy ponownym włączeniu, ustawi się na ostatni wybrany kanał.

Synchronizacja kanałów - automatyczna synchronizacja kanałów pomiędzy nadajnikiem a odbiornikiem

Z uwagi na zakłócenia lub inne czynniki wymagające zmian kanałów, system zapewnia łatwy sposób na synchronizację całej grupy z nowym kanałem.

Należy upewnić się, że nadajnik i odbiornik są na tym samym kanale i są połączone. Zmiana kanału nadajnika spowoduje także bezprzewodową synchronizację kanału odbiornika.

Regulacja głośności

Nadajnik

Naciśnij przycisk zasilania aby wyciszyć nadajnik, naciśnij go ponownie, by kontynuować pracę. Kiedy urządzenie jest wyciszone, będzie migać.

Odbiornik

- Naciśnij aby wyregulować głośność, wyświetlacz pokaże nowy poziom głośności (wyciszony) do (maksimum), potem automatycznie po chwili pokaże ponownie numer kanału.

- W przypadku ustawienia , odbiornik zostanie wyciszony, a na ekranie pozostanie jako wskazanie poziomu głośności.

Pamięć głośności

mGuide Pellegrino 2 jest w stanie automatycznie zapamiętać wartość głośności.

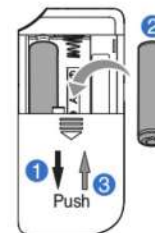
Przy ponownym włączeniu, ustawi się na ostatnią ustawioną głośność.

Autonomia baterii

- Nowa lub w pełni naładowana bateria zapewni stały czas pracy z odbiornikiem wynoszący ok. 32 godziny, a dla nadajnika - 24 godziny. Rzeczywisty czas pracy na bateriach zależy od ustawień użytkownika, wzorców użytkownika, stanu otoczenia, od producenta baterii i od innych czynników.
- Jeśli ikona baterii będzie pusta i migać, wtedy należy natychmiast wymienić baterię lub ją naładować (jeśli stosujemy akumulator do wielokrotnego ładowania).

Wymiana baterii

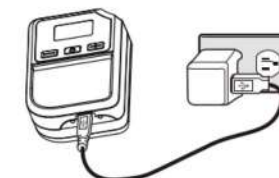
- Krok 1 Otwórz pokrywę przedziału baterii
- Krok 2 Wymień na dwie nowe baterie AA (upewnij się, że polaryzacja jest poprawna).
- Krok 3 Zamknij pokrywę przedziału baterii.



Ponowne ładowanie akumulatorów

⚠ Nie wolno próbować ładować ponownie zwykłych baterii.

- Naładuj baterie natychmiast za pomocą odpowiedniej ładowarki USB oraz kabla USB-micro USB.
- Prąd ładowania ustawiony jest na ok. **255 mA**, aby uniknąć przeładowania, wbudowany zegar wyłącza ładowanie po **16 godzinach** ładowania.



Ponowne uruchomienie urządzenia w przypadku zawieszenia się wyświetlacza

W przypadku, gdyby system zawiesił się i nie reagował na polecenia, można spróbować wymusić jego wyłączenie przez wyjęcie baterii, potem można włożyć baterię ponownie i uruchomić ponownie system.

Pytania i odpowiedzi

P1 " oraz " to widać na nadajniku

Odp. Sprawdź, czy głośność nie została zmniejszona.

P2 Treść na wyświetlaczu odbiornika mruga

Odp. Oznacza to, że nie jest odbierany żaden sygnał nadajnika. Upewnij się, że nadajnik jest uruchomiony i że odbiornik znajduje się w normalnej odległości odbioru. Nadajnik i odbiornik muszą pracować na tym samym kanale i na tej samej częstotliwości.

⚠ Aby upewnić się, że odbierany jest poprawny sygnał, ułóż nadajnik i odbiornik w odległości ok. 10-30 cm od siebie. Jeśli urządzenia znajdują się zbyt blisko siebie, wtedy sygnał docierający do odbiornika będzie natychmiast nasycony; system wtedy odmówi pracy, a odbiornik wyciszy się.